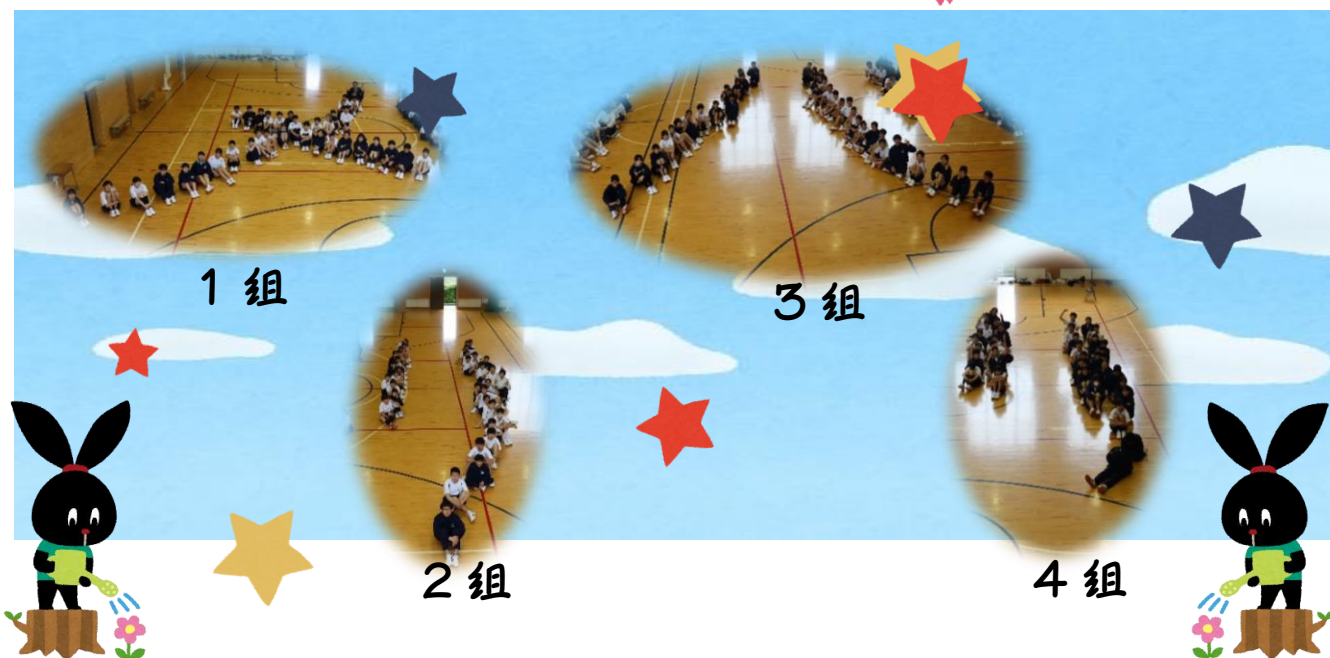


# MERIHARI

## 12日 レクリエーション



### 4月の予定

13日(木) 対面式  
部活見学、仮入部期間～20日(木)…1年生は1時間

18日(火) 歯科検診、入部届配布(19～21日の間で提出)

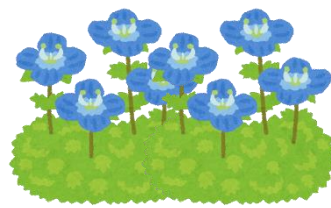
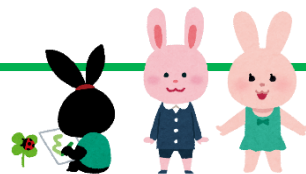
20日(木) 午後 証明写真撮影

21日(金) 内科検診(1・2組女子のみ)  
\* 半袖・半ズボンが必要

24日(月)、26日(水)～28日(金) 家庭訪問期間

\* 50分授業×3時間授業

午後から部活のため、お弁当が必要です。



ルリカラクサ

## 教科担当と4月の授業の準備について

教科	授業予定	準備物
国語	・「朝のルー」 ・「竜」	教科書、大学ノート1冊 * 漢字ノートは授業で配布
数学	・正の数・負の数	教科書、大学ノート * ワークとファイルは授業で配布
理科	・顕微鏡の使い方 ・植物の特徴と分類	・教科書 ・大学ノート ・名前ペン(最初の授業のみ)
社会	・世界と日本の地域構成 第1章—世界の姿—	・地理の教科書 ・地図帳 ・大学ノート ・ファイル ・スティックのり ・マーカーペン ・ボールペン(3色) * ワークは後日配ります。
英語	・フォニックス	・教科書、授業で配られる教材
保健体育:男子	・集団行動 ・体力テスト	・体操服(半袖、半ズボン) ・寒かったら長袖・長ズボン可
保健体育:女子		・体育館シューズ * 体育館集合
音楽	・授業開き ・校歌	* 最初は何もいりません。必要なものはその都度授業で連絡します。 * <音楽室>
美術	・デッサン ・鑑賞	・教科書1 ・資料集 ・筆記用具 ・えんぴつ(Bまたは2B) * <美術室>
技術	・ガイダンス ・材料と加工の技術の 原理法則と仕組み	・教科書 ・筆記用具 ・ファイル * 技術・家庭科ノートは後日配ります。
家庭科	・オリエンテーション ・住生活	・教科書

\* 詳しい説明は、授業の中で聞いてください。